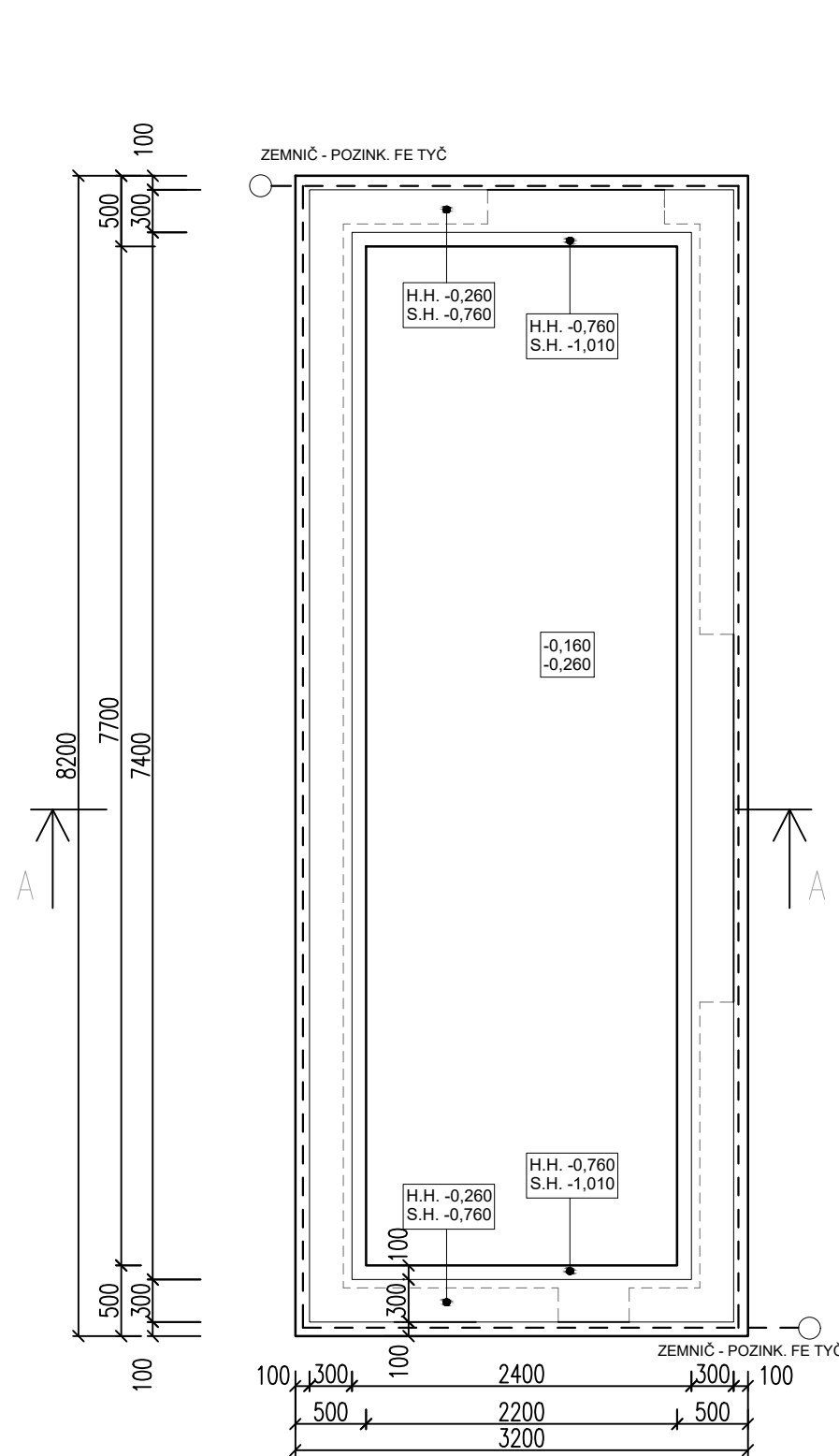
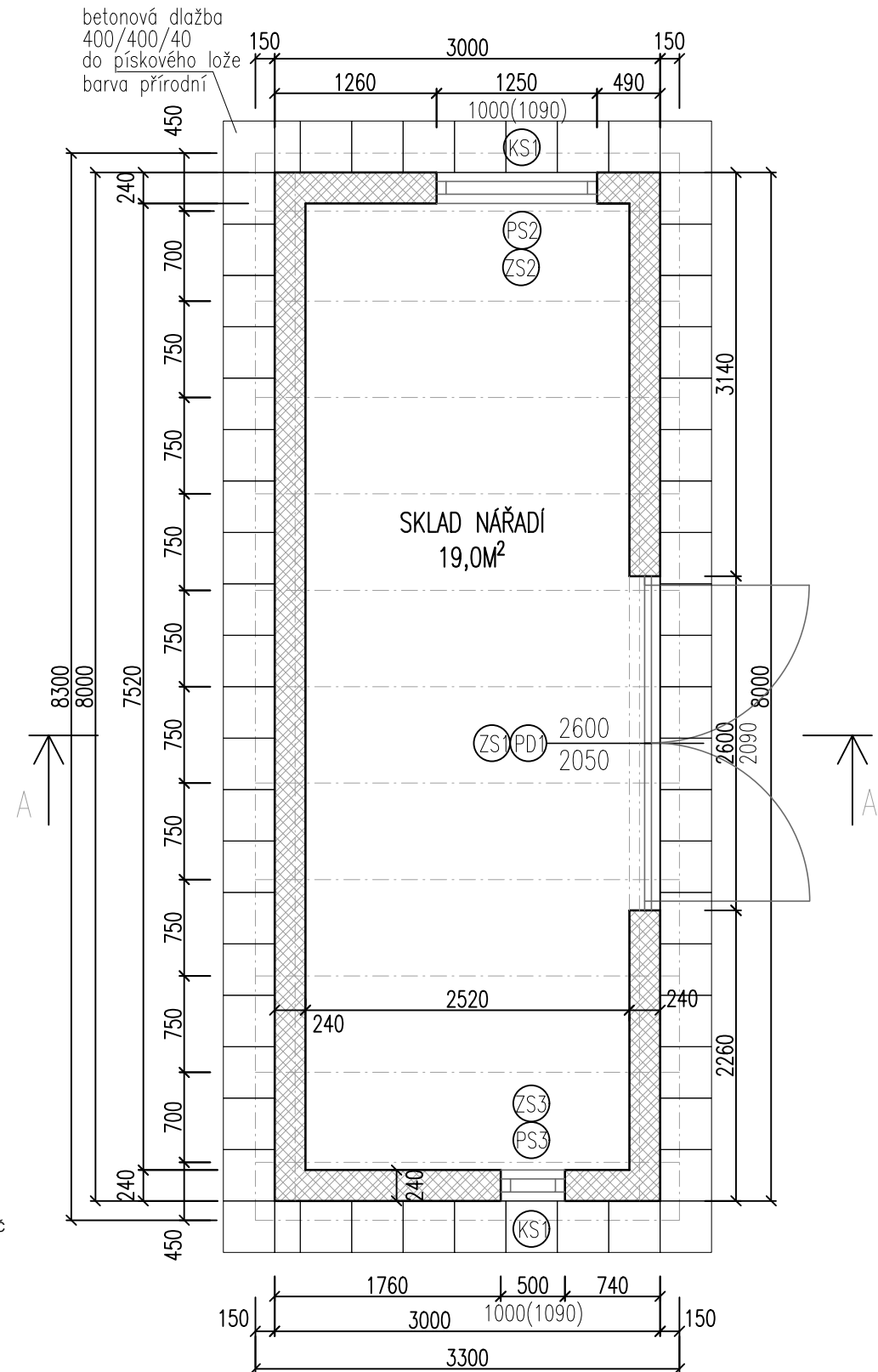


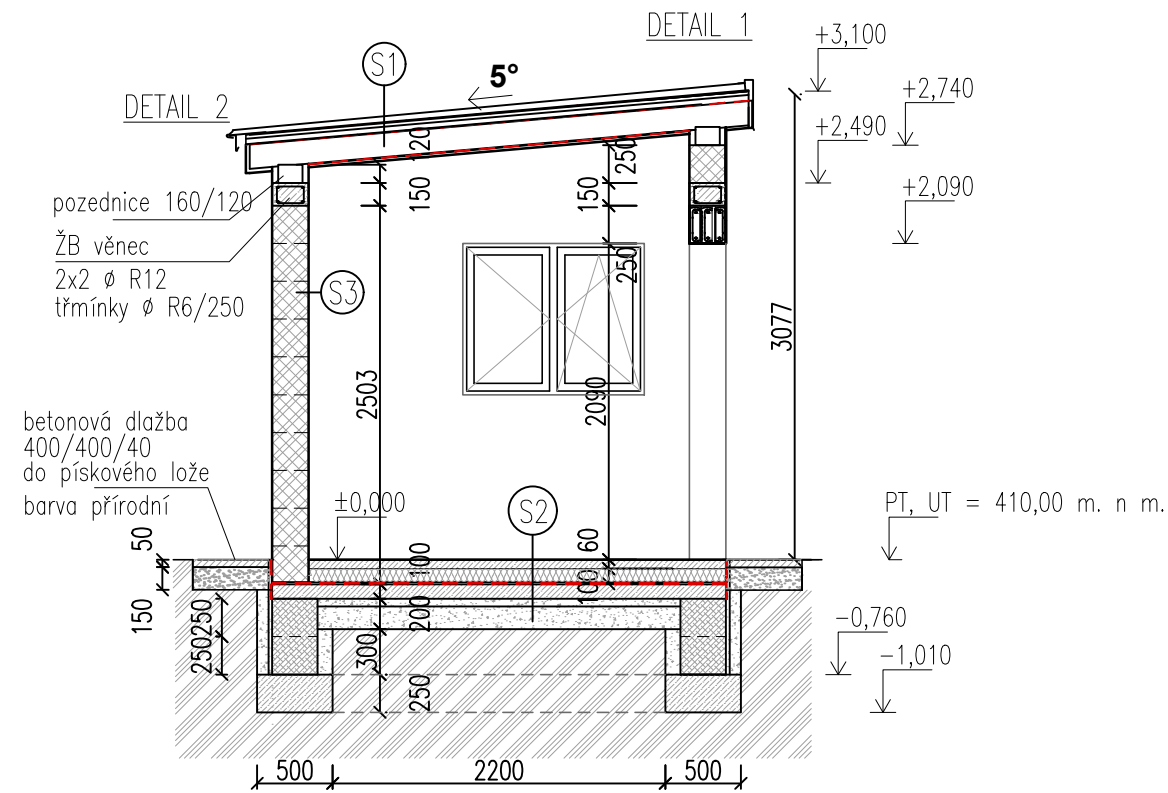
PŮDORYS
ZÁKLADŮ



PŮDORYS 1NP



ŘEZ A-A



LEGENDA

- Obvodová stěna z cihelných dutinových tvárnic tl. 240mm na maltu pro tenké spáry
- Šalovací tvárnice tl. 300mm, výplň beton C16/20
- Základové pasy z prostého betonu C 16/20 XC2

LEGENDA SKLADEB:

- S1 – SKLADBA STŘECHY**
- PLECHOVÁ KRYTINA – falcovaný plech – barva šedá – podobná antracit
 - pojistná hydroizolace – bitumenový pás s horizontálními samolepivými páskami /tl. 0,65mm/
 - plošné bednění z dřevěných prken /tl. 24mm/
 - kontralatě 60/40
 - pojistná hydroizolace – difúzně propustná fólie, faktor difúzního odporu 42
 - krokve průřezu 120/160
 - parozábrana s difúzním odporem $S_d \min 100$
 - podhled z dřevěných palubek, 2x lazurový nátěr /tl. 19mm/

S2 – PODLAHA NA TERÉNU

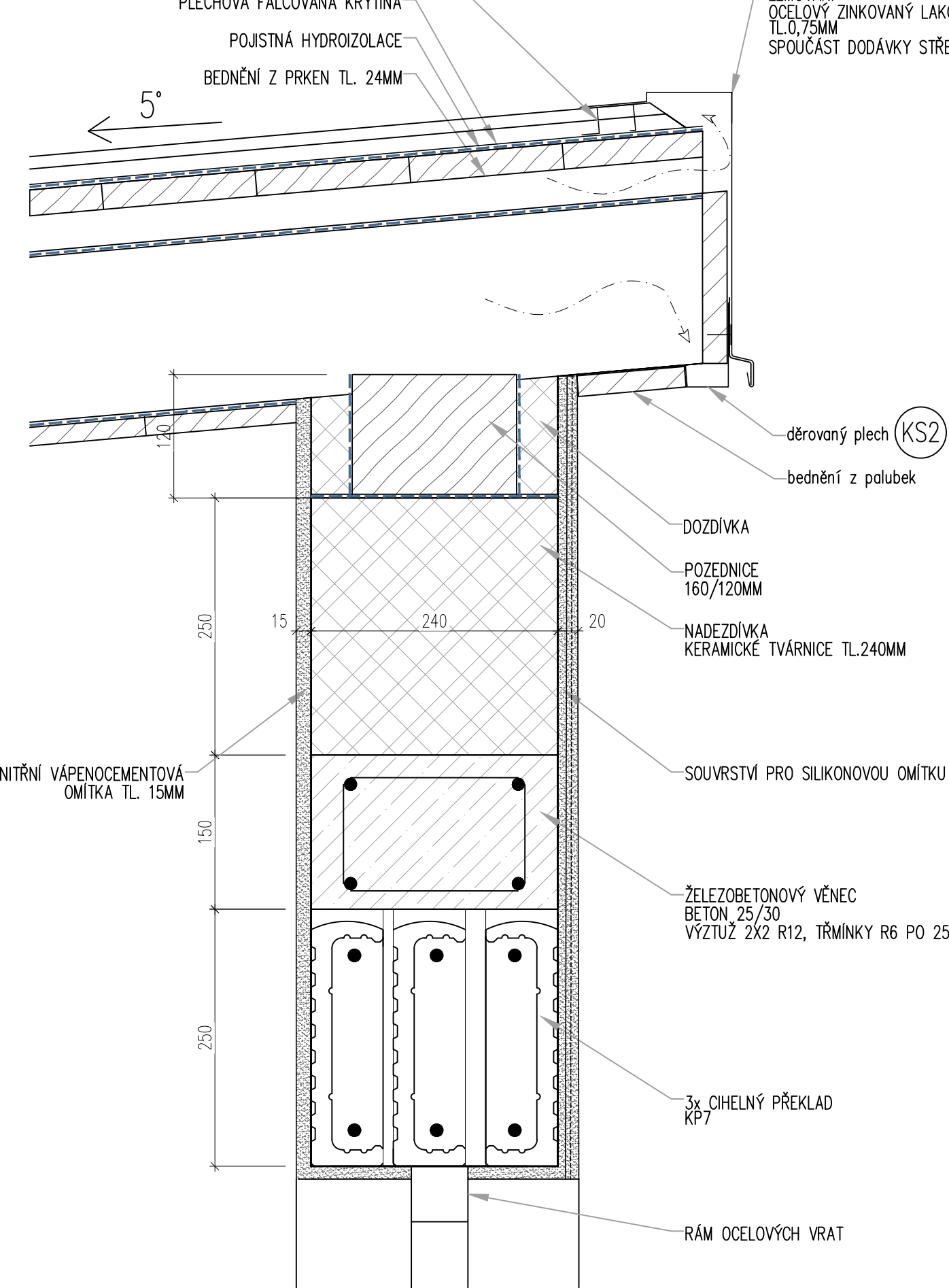
- betonový potěr – beton C25/30 XC2 /tl. 60mm/
- tepelná izolace EPS 100 S /tl. 100mm/
- HI – asfaltový modif. pás /tl. 2mm/
- betonová podkladní deska /tl. 100mm/ – výztuž KARI síť 100/100/6
- zhuťněný šterkový násp 8–16mm /tl. 50mm/
- zhuťněná vrstva šterkodrtě frakce 16–32 /tl. 150mm/
- rostlý terén

S3 – OBVODOVÉ ZDIVO

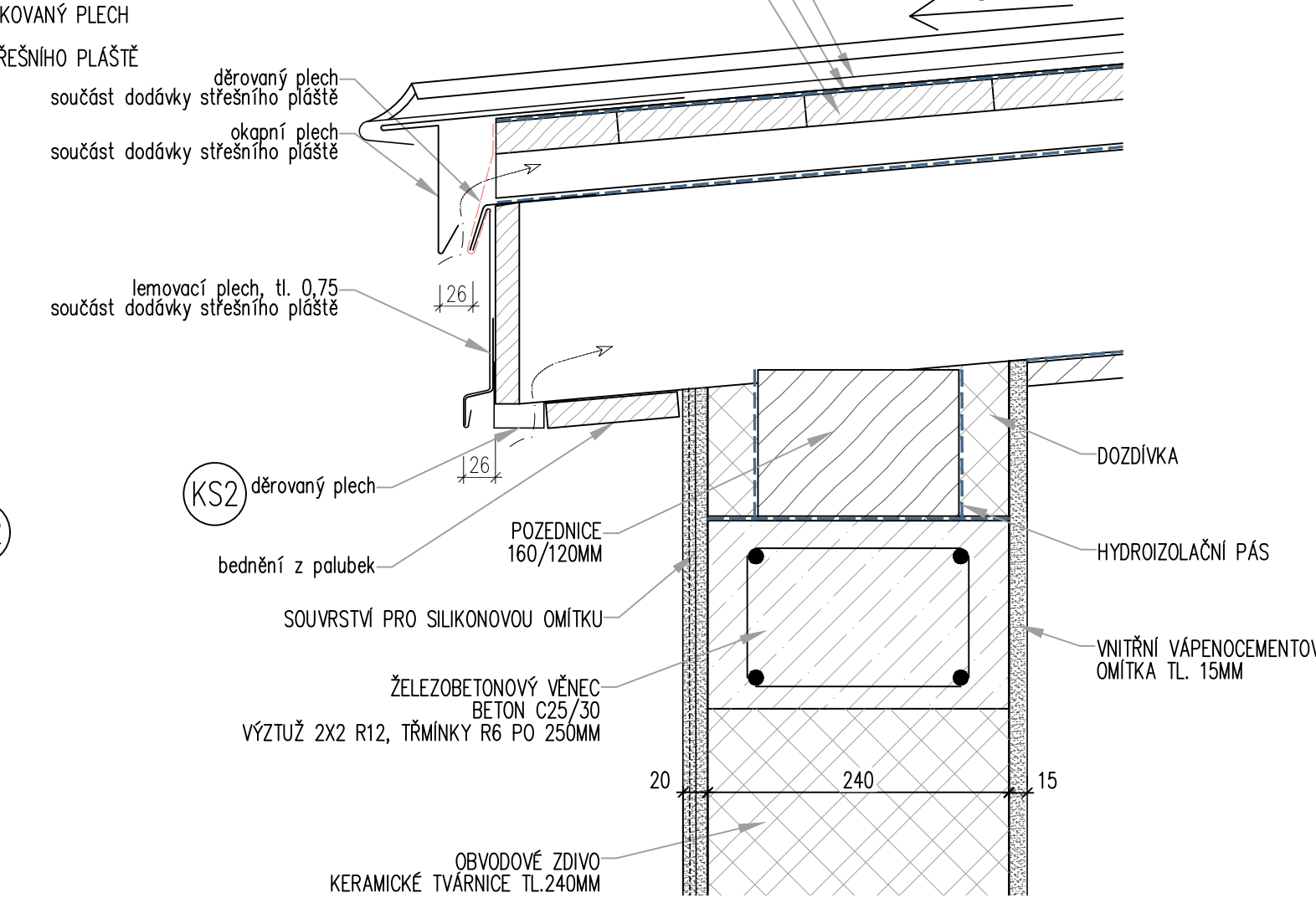
- vnitřní vápenocementová omítka tl. 15mm, nátěr barva bílá
- cihelné zdivo z dutinových tvárnic tl. 240mm na maltu pro tenké spáry
- silikonová fasádní omítka, (zrnitost 1,5, barva bílá)

VÝPIS PLASTOVÝCH VÝPLNÍ OTVORŮ – SKLAD NÁŘADÍ			
OZNAČENÍ	SCHÉMA	POPIS	POČET KS
ZS 1		Ocelová rámová dvoukřídlová vrata s pinou výplní z PU panelu. Kování: klíka – klíka zámek s cylindrickou vložkou BARVA: z interiéru i exteriéru – ANTRACIT	1
ZS 2		Otvírací a sklopné plastové okno – dle schématu. Zasklení izolačním trojsklem. Kování půlolaiva. Součástí dodávky je vnitřní plastový parapet šířky cca 100mm. Barva – atracit	1
ZS 3		Otvírací a sklopné plastové okno – dle schématu. Zasklení izolačním trojsklem. Kování půlolaiva. Součástí dodávky je vnitřní plastový parapet šířky 100mm. Barva – atracit	1
VÝPIS PŘEKLADŮ – SKLAD NÁŘADÍ			
PS 1		Překlad obvodové nosné stěny Sestava: 3x cihelný překlad Porotherm KP 7 délka 3250mm, celková šířka 240mm	1
PS 2		Překlad obvodové nosné stěny Sestava: 3x cihelný překlad Porotherm KP 7 délka 1500mm, celková šířka 240mm	1
PS 3		Překlad obvodové nosné stěny Sestava: 3x cihelný překlad Porotherm KP 7 délka 1000mm, celková šířka 240mm	1
VÝPIS PŘEKLADŮ – SKLAD NÁŘADÍ			
KS 1		PARAPETNÍ PLECH – titanzinek šířka 100mm	1,75M
KS 2		DĚROVANÝ PLECH –tahokov AREO 63 r.š. 165mm	16,6M

DETAIL 1



DETAIL 2



±0,000 = PODLAHA PŘÍZEMÍ = 410m.n.m.

Hl. projektant Ing. arch. Jan Klein	Investor Centrum Bazalka, o.p.s. U Jeslí 198/13, 370 01 České Budějovice	Datum 06.01.2021	<div>ATELIER Klein Ing. arch. Jan Klein Projektční a architektonická kancelář Lidická 1019/182, 370 07 Č. Budějovice tel: 602 326 012, klein@atelierklein.cz www.atelierklein.cz</div> <div>Razítko a podpis</div>
Ved. projektu Ing. arch. Jan Klein	Místo stavby p.č. 1556/1 a p.č. 1556/2, k.ú. ČB 4	Stupeň PD DPS	
Ing.Eliška Talířová		Formát 5A4	
RODINNÝ DŮM S DOZP CENTRUM BAZALKA		Měřítko 1:50	
		Paré	
Výkres ZAHRADNÍ ALTÁN – PŮDORYS ZÁKLADŮ, PŮDORYS 1NP, VÝPIS PRVKŮ, DETAILS		Č. přílohy D 1.1.26	